

- ★ Punt de control, controlats per Policia Local
- Punt de control, previstos per la Penya Ciclista amb voluntaris.
- Número de tanques i ubicació (8)

Arc Sortida - Arribada
 Joan Galvan
 Josep Lluís Fernandez

El Mirador del Penedès

6/7 carrers



Detall de la zona



1 Punt de control: Sortida Vendrell, per variant de Valls

Horari de pas aproximadament a 40 km/h	
1er pas	10:00
2on pas	10:34
3er pas	11:01
Ramon Jané/ Francesc Fortuny / Joan Galofre	



2 Punt de control: Bonaterra

Horari de pas aproximadament a 40 km/h	
1er pas	10:01
2on pas	10:35
3er pas	11:01
Domingo Rubio	



3 Punt de control: Mercat La Papiola

Horari de pas aproximadament a 40 km/h	
1er pas	10:02
2on pas	10:35
3er pas	11:03
Joan Mitjans / Pare Mitjans Pedro Medrano	



4 Punt de control: Rotonda Albinyana

Horari de pas aproximadament a 40 km/h	
1er pas	10:04
2on pas	10:35
3er pas	11:05
Enrique Blanco i Jose M Platero	



5 Punt de control: Rotonda Les Peces, (DIPSA)

Horari de pas aproximadament a 40 km/h	
1er pas	10:05
2on pas	10:36
3er pas	11:06
Enrique Chamorro / José Navarro	



6 Punt de control: Crilla carretera de Valls, TP-2402 Miralba

Horari de pas aproximadament a 40 km/h	
1er pas	10:12 ●
2on pas	10:42 ●
3er pas	11:08 ●
Joan Soley	
Pros/Pascual 1er I 2on pas	



7 Punt de control: Cruïlla Antiga Ctra Bisbal / Nova Ctra Entrada Alborna

Horari de pas aproximadament a 40 km/h	
1er pas	10:13
2on pas	10:43
Carmel Ramon I Frederic Montserrat	



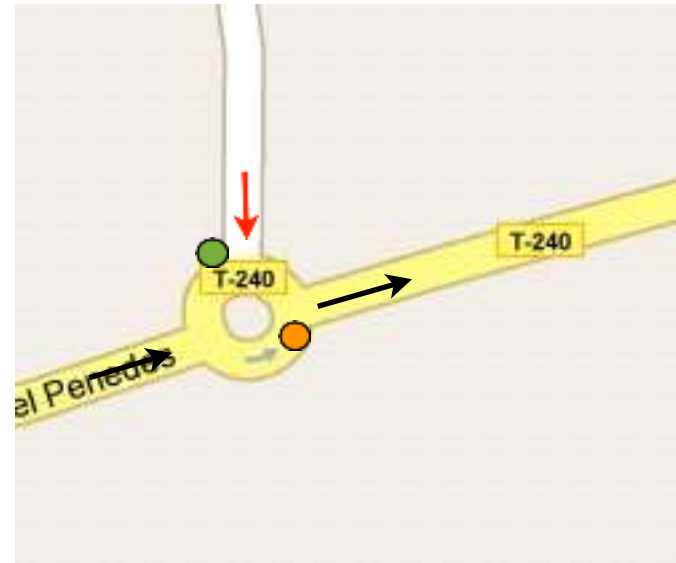
8 Punt de control: Semafor de la Bisbal del Penedès

Horari de pas aproximadament a 40 km/h	
1er pas	10:15
2on pas	10:45
Juan Cantero / Luis i Manuel Torres	



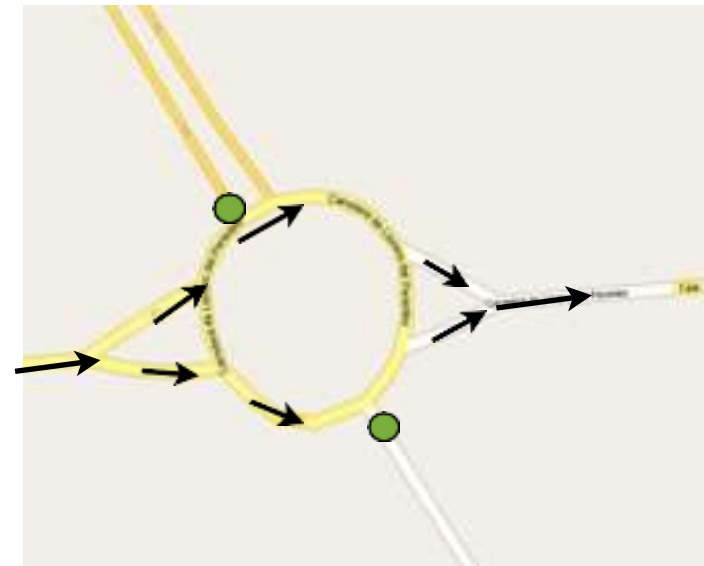
9 Punt de control: Rotonda benzinera - cuïlla direcció la Juncosa

Horari de pas aproximadament a 40 km/h	
1er pas	10:15 ●
2on pas	10:45 ●
3er pas	11:47 ●
Manolo Arroyo	Salvador Esteve



10 Punt de control: Rotonda IDIADA i entrada Autopista

Horari de pas aproximadament a 40 km/h	
1er pas	10:16
2on pas	10:46
3er pas	11:48
Josep M Vidal I Manuel Gómez	



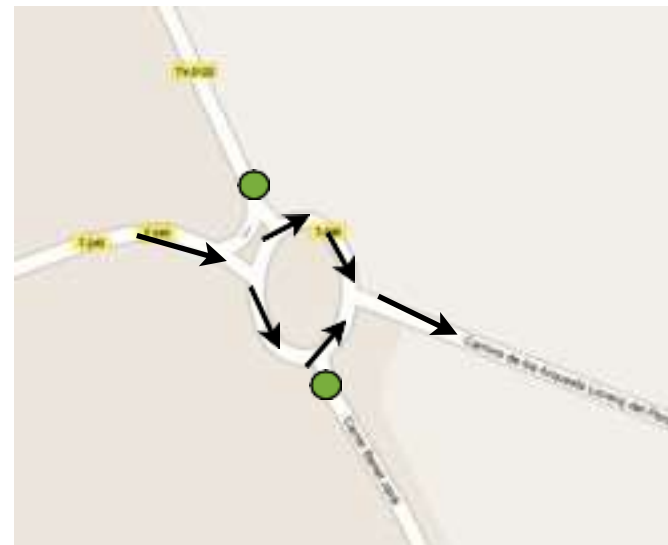
11 Punt de control: Cruïlla Papiolet

Horari de pas aproximadament a 40 km/h	
1er pas	10:20
2on pas	10:50
3er pas	11:51



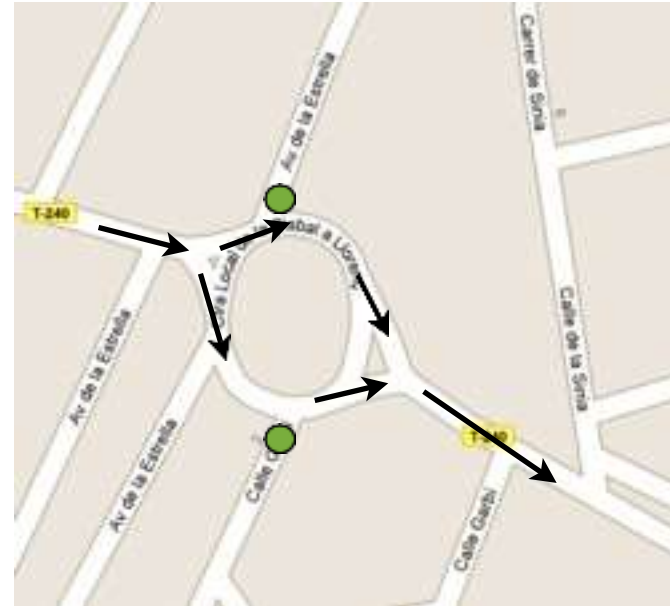
12 Punt de control: Rotonda Torregassa - Ortigos

Horari de pas aproximadament a 40 km/h	
1er pas	10:20
2on pas	10:50
3er pas	11:51
Ferran Corbalan y Victor Torres	



13 Punt de control: Rotonda població Llorenç del Penedès amb camp de futbol.

Horari de pas aproximadament a 40 km/h	
1er pas	10:20
2on pas	10:50
3er pas	11:51
Antonio Sala / Carlos Fontanals Fernando Miguel / Juan Picazo	



14 Punt de control: Rotonda població Llorenç del Penedès

Horari de pas aproximadament a 40 km/h	
1er pas	10:21
2on pas	10:51
3er pas	11:52
Juan J Hervas Troyano	



15 Punt de control: Semaforo Priorat de Banyerres

Horari de pas aproximadament a 40 km/h	
1er pas	10:21
2on pas	10:51
3er pas	11:52
Gregorio Garcia	

16 Punt de control: Rotonda Priorat de Banyerres

Horari de pas aproximadament a 40 km/h	
1er pas	10:21
2on pas	10:51
3er pas	11:52
Arturo Peña	



17 Punt de control: Masies de Sant Miquel

Horari de pas aproximadament a 40 km/h	
1er pas	10:22
2on pas	10:52
3er pas	11:53

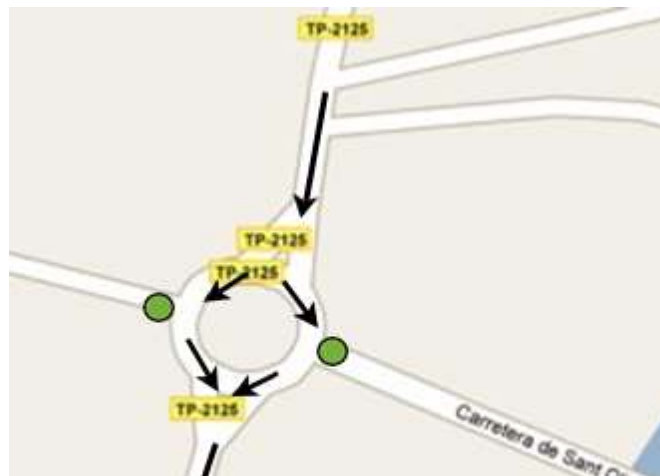
18 Punt de control: Saifores

Horari de pas aproximadament a 40 km/h	
1er pas	10:23
2on pas	10:53
3er pas	11:54
Navarro	



19 Punt de control: Rotonda població Santa Oliva

Horari de pas aproximadament a 40 km/h	
1er pas	10:24
2on pas	10:54
3er pas	11:55
Fernando Calvo i Juan Mellado	



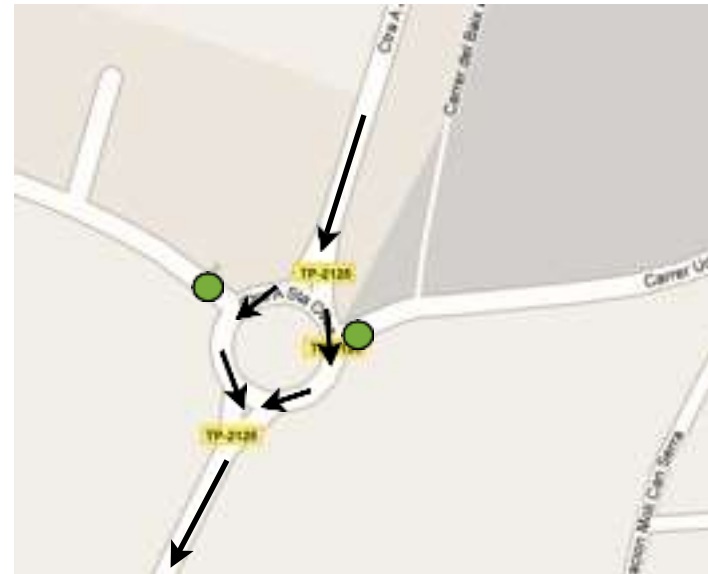
20 Punt de control: 2 Sortida Polígon Moli del Blanquillo

Horari de pas aproximadament a 40 km/h	
1er pas	10:30
2on pas	10:56
3er pas	11:57



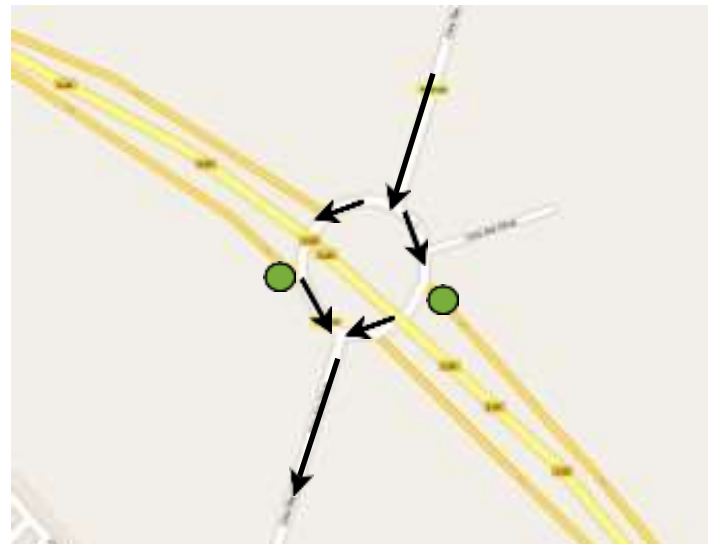
21 Punt de control : Rotonda cuïlla polígon Molí can Serra, (Caprabo/EROSKI)

Horari de pas aproximadament a 40 km/h	
1er pas	10:32
2on pas	10:58
3er pas	12:00
German Mitjans /	



22 Punt de control: Rotonda cruïlla variant de Valls
Amb carretera de Santa Oliva.

Horari de pas aproximadament a 40 km/h	
1er pas	10:33
2on pas	11:00
3er pas	12:00
Paco Herrera / Luis Gomez	



Punt de control 23 i 24: Cruïlla Can Gordei i Masarbornes

Horari de pas aproximadament a 40 km/h	
Unic pas	11:17
Juan Cantero – Luis i Manuel Torres	



25 Punt de control:
Premi de Muntanya. Coll de Santa Cristina.

Horari de pas aproximadament a 40 km/h	
Unic pas	11:28
Josep M Pros / Josep Lluís Pascual	



26 Punt de control: Baixada Coll de Santa Cristina, rotonda direcció a la dreta cap a la Juncosa.

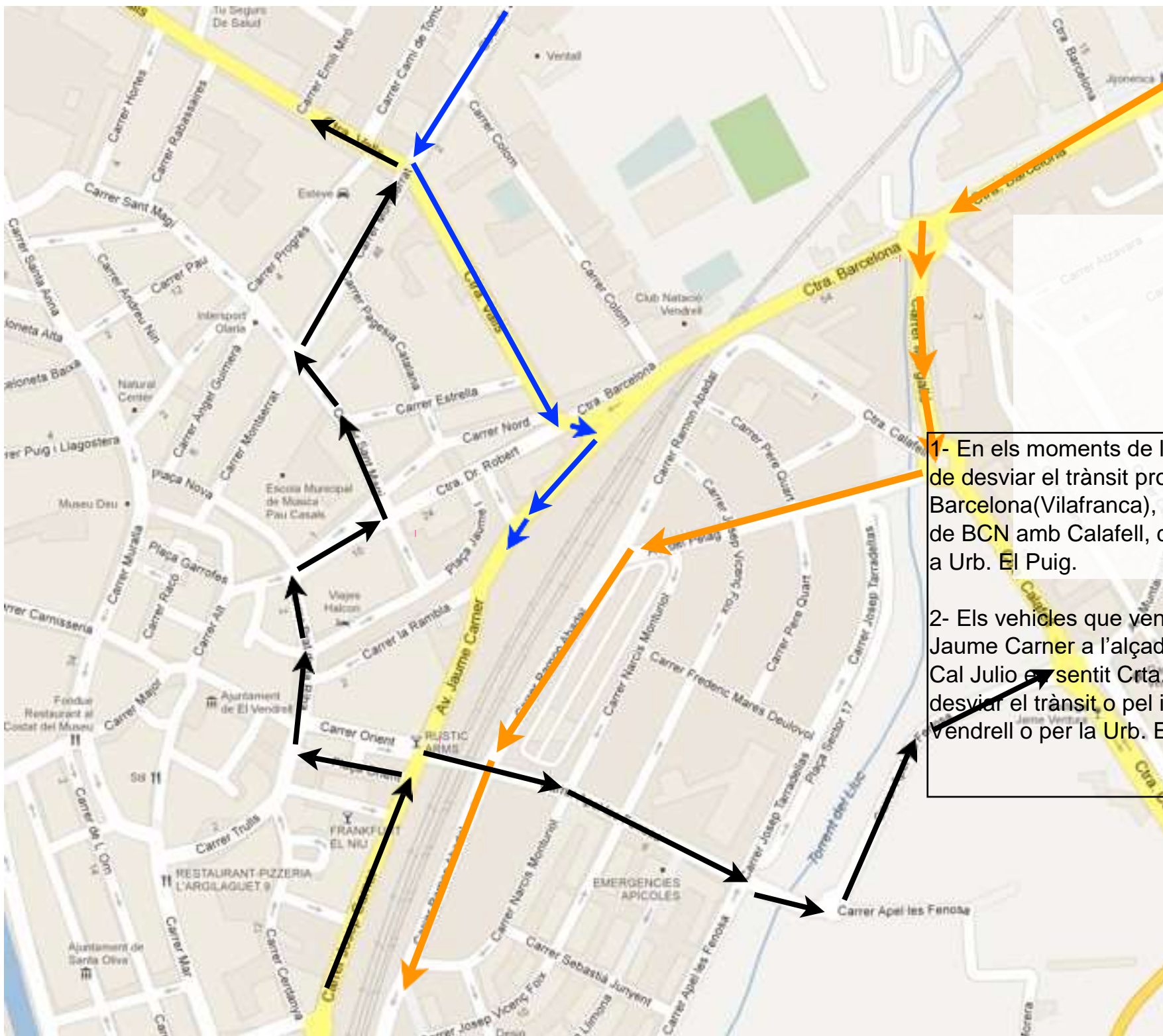
Horari de pas aproximadament a 40 km/h	
Unic pas	11:31
Paco Garcia - Emilio Alonso	



27 Punt de control: Població de la Juncosa

Horari de pas aproximadament a 40 km/h	
Unic pas	11:39
Cristian Gonzalez	





1- En els moments de l'arribada, s'hauria de desviar el trànsit provinent de la Ctra. Barcelona(Vilafranca), en la rotonda Crta de BCN amb Calafell, desviar vehicles cap a Urb. El Puig.

2- Els vehicles que venen de l'Avda. Jaume Carner a l'alçada de la Benzineria Cal Julio en sentit Crta. Valls, s'hauria de desviar el trànsit o pel interior de Vendrell o per la Urb. El Puig.

DETTALL ULTIM KM

